



www.lichtidee.at

[wohnbereich](#)

[gewerbebetriebe](#)

[außenanlagen](#)

[sonderlösungen](#)


www.lichtidee.at
...denn wer sitzt schon gerne im Dunkeln

- LICHTPLANUNG
- INFORMATION
- VERKAUF
- MONTAGE
- SERVICE

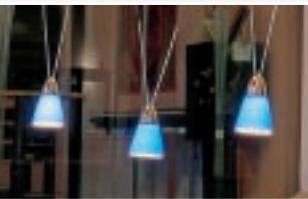
Licht & Wohnbereich:

Jede Lichtquelle hat ein Ziel, jede Leuchte einen Zweck. Nutzräume wie Flur und Keller brauchen ausreichendes, Wohnräume angenehmes, stimmungsvolles Licht.



Licht & Technik:

„Lichtspiralen“ aus Niedervolt-schienensystemen verbinden Ess- und Kochbereich und geben dem „Luftraum“ eine besondere Note. Dimmbare Einbauspots unterstützen den Kochbereich. Die Lichtquellen sind in Lichtszenen geschaltet.





Licht & Architektur:

Die Beleuchtung agiert im Hintergrund und betont trotzdem die Architektur. Blendfreie Spots am Niedervoltschienensystem verstärken den Deckenverlauf. Deckenfluter betonen die Holzstruktur des Daches und verbinden gleichzeitig kalten Beton mit warmem Holz.



◀ **Licht & Freiheit:**

Spots am Niedervoltschienensystem statt Hängeleuchten über dem Wohnzimmertisch. Gefühl der Freiheit und blendfreies Fernsehvergnügen.





Licht & Ambiente:

Im Vordergrund die zentrale Pendelleuchte am Niedervolt-schienensystem. Aufbauspot im Hintergrund als indirekte Beleuchtung. Stehlampen als Leselampen. Dimmbare Lichtquelle erzeugen verschiedene Stimmungen.





Licht & Nostalgie: ▲

Optimale Beleuchtung bei verschiedenen Anlässen durch die Kombination von Wand- und Hängeleuchten. Nostalgische Stimmung durch getrennt schalt- und dimmbare Leuchten.

Licht & Gemütlichkeit: ▼

Halogenspots vergrößern den Raum, die Mittelleuchte betont den Esstisch.





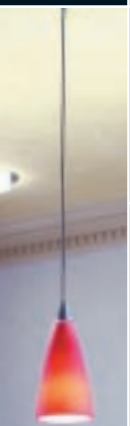
Licht & Guter Geschmack: ▲

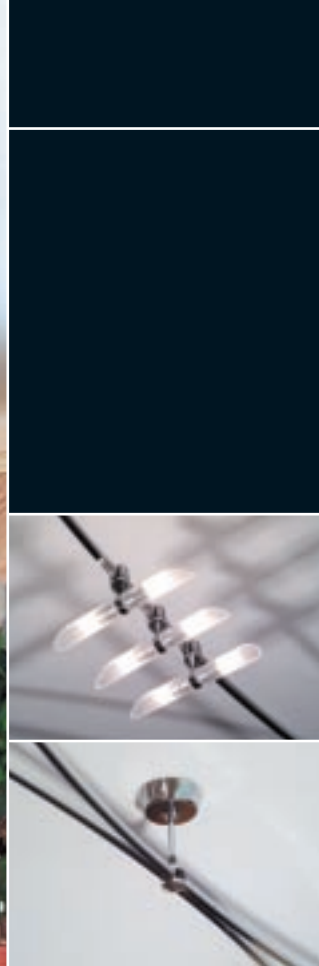
Einbauspots beleuchten den Arbeitsplatz, Pendelleuchten betonen den Deckenbereich.



Licht & Würze: ►

Optische Raumverbreiterung durch die Linienführung des Niedervoltschienensystems. Optimale Ausleuchtung des Essbereiches mittels Pendelleuchte.





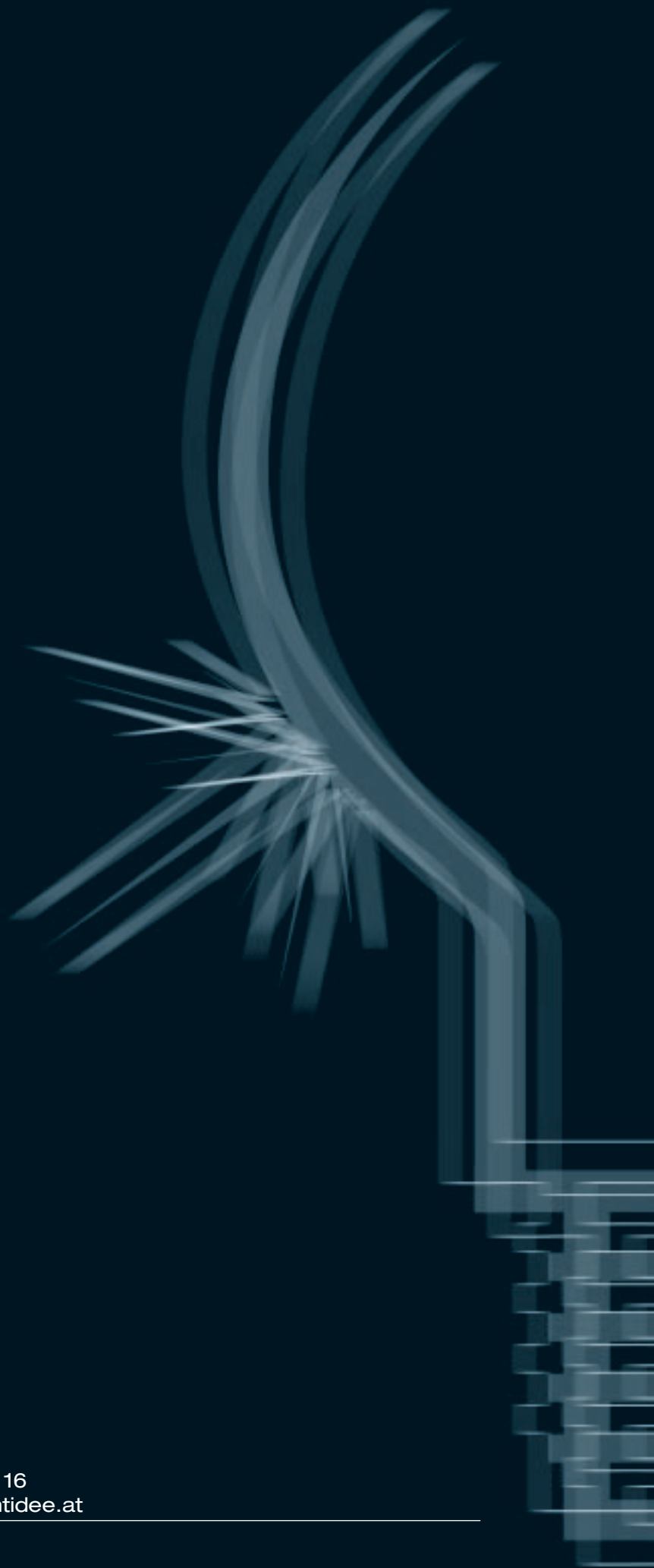
Licht & Tangenten: ▲

Zwei Niedervoltschienensysteme bestimmen den Mittelpunkt des Raumes. Indirekte Beleuchtung liefert die Stehlampe im Hintergrund.

Licht & Feuer: ▼

Die Kombination aus Kaminfeuer und künstlichem Licht schafft die entspannende Atmosphäre nach einem harten Arbeitstag.





www.lichtidee.at

A-8714 Kraubath • Hauptstrasse 24
Telefon: 03832/305 11 • Fax: 03832/22 93 16
Web: www.lichtidee.at • e-Mail: office@lichtidee.at

www.lichtidee.at ist ein Produkt der Lukasiewicz GmbH